

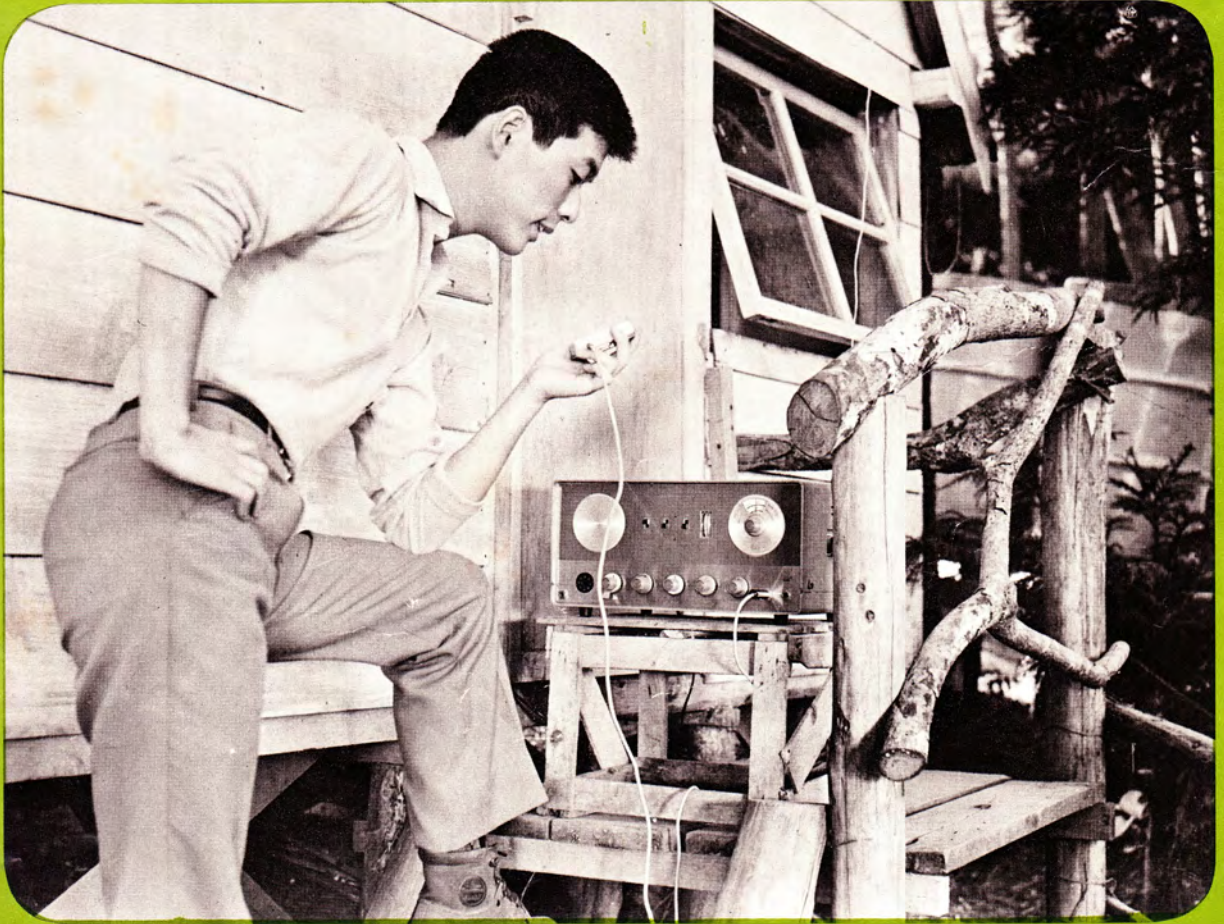
世界に躍進する

**TRIO**

スカイドリームで受信



スカイドリームで送信



一台で送信・受信ができる ハム用トランシーバー・キット  
*Sky Dream* クリスタル、マイク付球なし、オールキット  
スカイドリーム **TRH-1 型** 現金 **23,200 円**  
正価

**トリオキット**

# TRIO Sky Dream

スカイドリーム

マイク及クリスタル付球なしオールキット

ハム用トランシーバー・キット **TRH-1型** 現金 **23,200円**  
正価

## TRH-1型特長

- 本機一台でハムが楽しめるオール・イン・ワンです。
- 周波数のもっともポピュラーな3.5Mcと7Mcの2バンドです。
- 送信部は終段807で高性能を発揮します。
- 出力回路は $\pi$ マッチですから、広範囲のアンテナインピーダンスにマッチします。
- 受信ダイヤルはアマチュアバンド専用ですから、取扱がやさしく、正確に周波数を読みとれます。
- BFO回路付ですから、電信の運用もできます。
- 終段プレート電流、グリッド電流計付です。受信時にはSメーターとなります。
- 大型中間周波トランスにより、高選択度を得ています。持ち運びに便利な取手付ケースです。
- 入門者にもやさしく作れる実体配線図と説明書付きです。
- 本機には、無線局申請用紙がついております。ライセンスをとったらすぐ開局できるよう。

## TRH-1型定格

### ●送信部

電波型式 電信(A<sub>1</sub>)電話(A<sub>3</sub>)  
発振方式 水晶発振(VFO入力端子付)

### 周波数並びに通倍方法

送信周波数・使用水晶・通倍方法  
3.5Mc 3.5Mc 1×1  
7Mc 3.5Mc 2×1  
7Mc 7Mc 1×1

変調方式 プレートスクリーン同時変調

電鍵操作 終段カソードキーイング

終段管 UY-807

終段プレート入力及び電圧

プレート入力A<sub>1</sub> 16W A<sub>3</sub> 20W

プレート電圧 350V

空中線電力 A<sub>1</sub> 10W A<sub>3</sub> 8W

出力回路  $\pi$ マッチ

使用マイク クリスタル型

付属回路 VFO入力端子

リモート端子

### ●受信部

受信周波数 3.5~3.6Mc  
7~7.2Mc

感度 22dB (7McS/N 10dB)

選択度 30dB ( $\pm 10$ Kc離調)

出力 最大6W

フォン端子 8 $\Omega$

付属回路 Sメーター

BFO

### ●使用真空管 6AR5 (発振)

送信専用) UY-807 (終段電力増幅, 送信専用) 6BE6 (混

合) 6BA6 (中間周波増幅)

6AV6 (検波及び低周波増幅)

6BQ5 (低周波電力増幅) 1/2 6

AQ8 (低周波増幅, 送信専用)

1/2 6AQ8 (BFO発振) 6CA4 (整

流) ●電源 100V, 50~60%

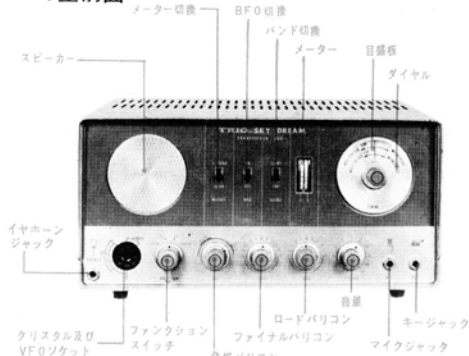
●消費電力: 送信 98VA, 受

信 68VA ●寸法: 横 380×高

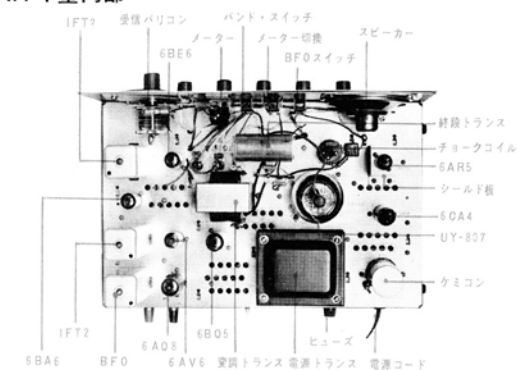
さ 180×奥行 250(mm) ●重量:

9.5kg

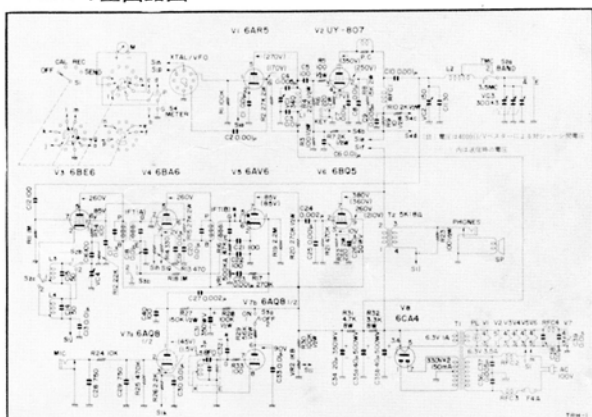
## TRH-1型前面



## TRH-1型内部



## TRH-1型回路図



# トリオ

トリオ株式会社 / トリオ商事株式会社

本 社 東京都大田区 駒布子鳥町 7 4 電話 東京 (751) 7121 (代表)  
東 京 支 店 東京都千代田区 神田 旗 籠 町 2 の 1 2 電話 東京 (251) 4441-3223  
大 阪 支 店 大阪府 浪 速 区 日本橋 東 4 の 17 電話 大 阪 (632) 5415 (代表)  
名古屋支店 名古屋市 北 区 深 田 町 3 の 79 電話 名 古 屋 (98) 8 0 6 5  
福岡支店 福岡市 大 浜 2 の 10 電話 福 岡 (3) 7 6 4 5  
札幌支店 札幌市 東 区 白 鳥 町 96 電話 札 幌 (21) 5 0 8  
仙台支店 仙台市 北 一 条 西 19 丁 目 西 向 2 電話 仙 台 (5) 2 9 6 7  
仙台出張所 仙台市 中 区 杉 山 通 12 電話 仙 台 (22) 7 7 6 6  
サ ー ビ ス 東京都千代田区 神田 末 広 町 35 電話 東京 (251) 9 3 9 6  
ステーション

# TRH-1型回路图

