

# Come sostituire la batteria del ricetrasmittitore Kenwood TM-701E

## Caratteristiche del Kenwood TM-701E

---

Il Kenwood TM-701E è un ricetrasmittitore dual band cellulare per 2m e 70cm, che è stato costruito alla fine del 1980 e primi anni 1990. Ha una interfaccia utente controllata da microprocessore che consente di recuperare le impostazioni da una memoria che è sostenuta da una piccola batteria. Nel corso degli anni, la batteria esaurisce alla fine e deve essere sostituito. Purtroppo, i manuali non contengono una istruzione su come farlo, e così ho fatto e ho deciso di pubblicare i passi.

## Sintomi

---

L'impianto perde tutte le sue impostazioni ogni volta scollegato dalla fonte di energia elettrica, ed a volte si dimentica anche le sue impostazioni, quando semplicemente spento.

## Hardware

---

TM-701E - L'istruzione dovrebbe applicarsi per la versione americana (TM-701A) troppo.

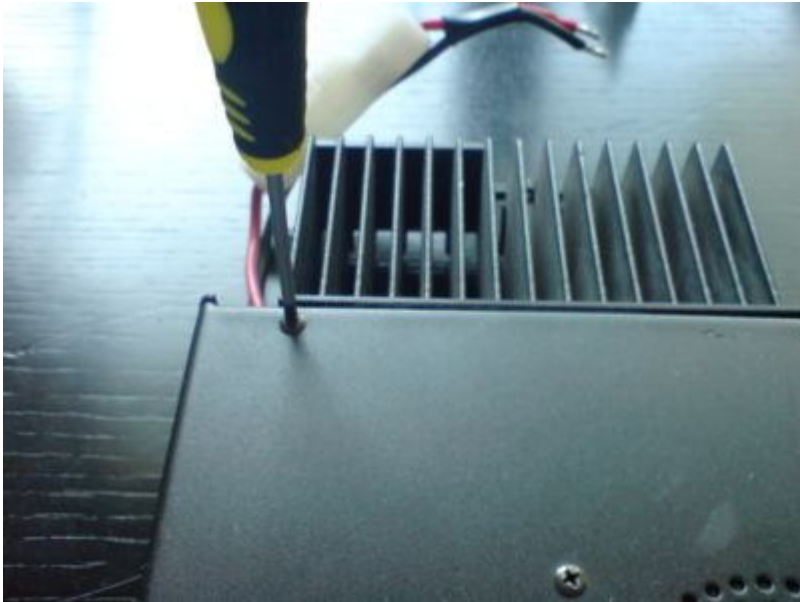
Batteria: CR2032, 3V

# SOSTITUZIONE DELLA BATTERIA

## Rimuovere Staffa di montaggio

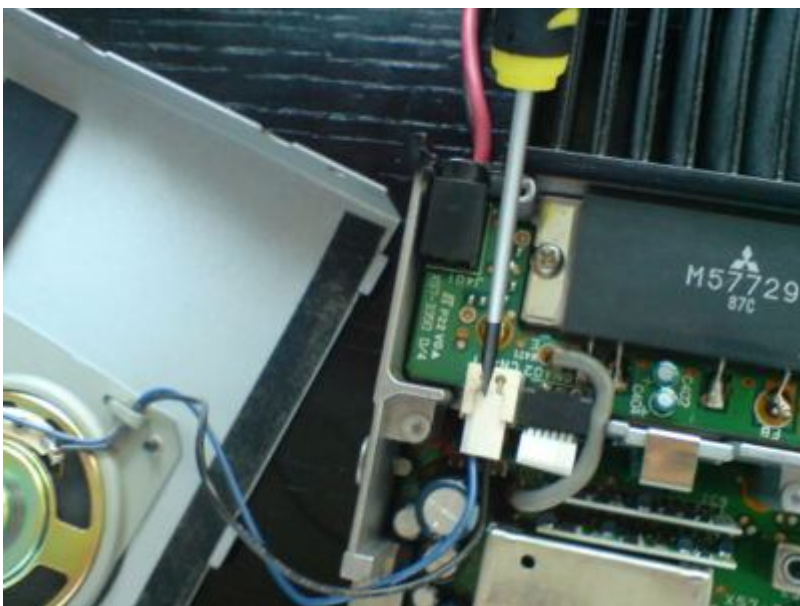
Rimuovere la staffa di montaggio se ci sono

## Rimuovere coperchio superiore e inferiore



Ci sono 6 viti che fissano ciascuno dei due coperchi. Due nella parte posteriore del case e 2 su ogni lato per ciascuna parte, il montaggio in quattro sui lati. Vite di fuori, ma non toccare le viti del diffusore. Dovrebbero restare in vigore.

## Scollegare l'altoparlante

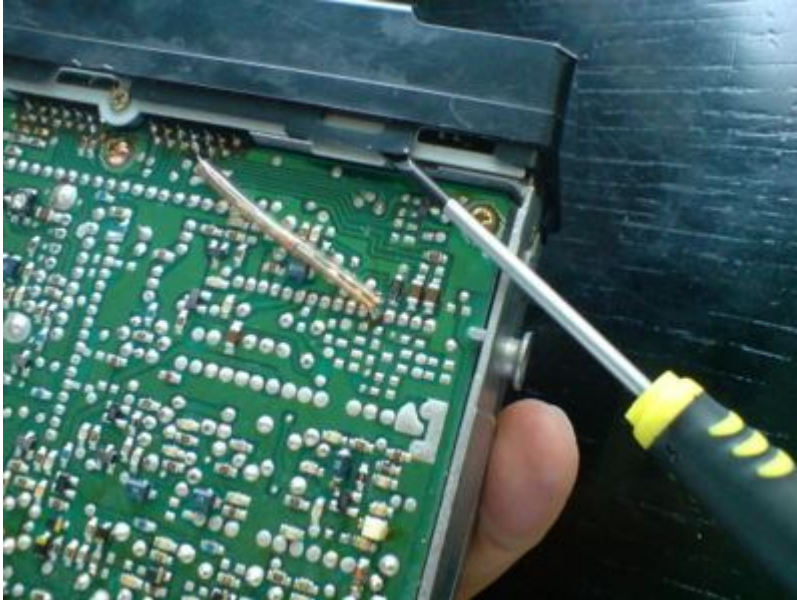


Al fine di facilitare tutto, rimuovere con attenzione la spina dei cavi degli altoparlanti con un cacciavite in modo mostrata in figura.

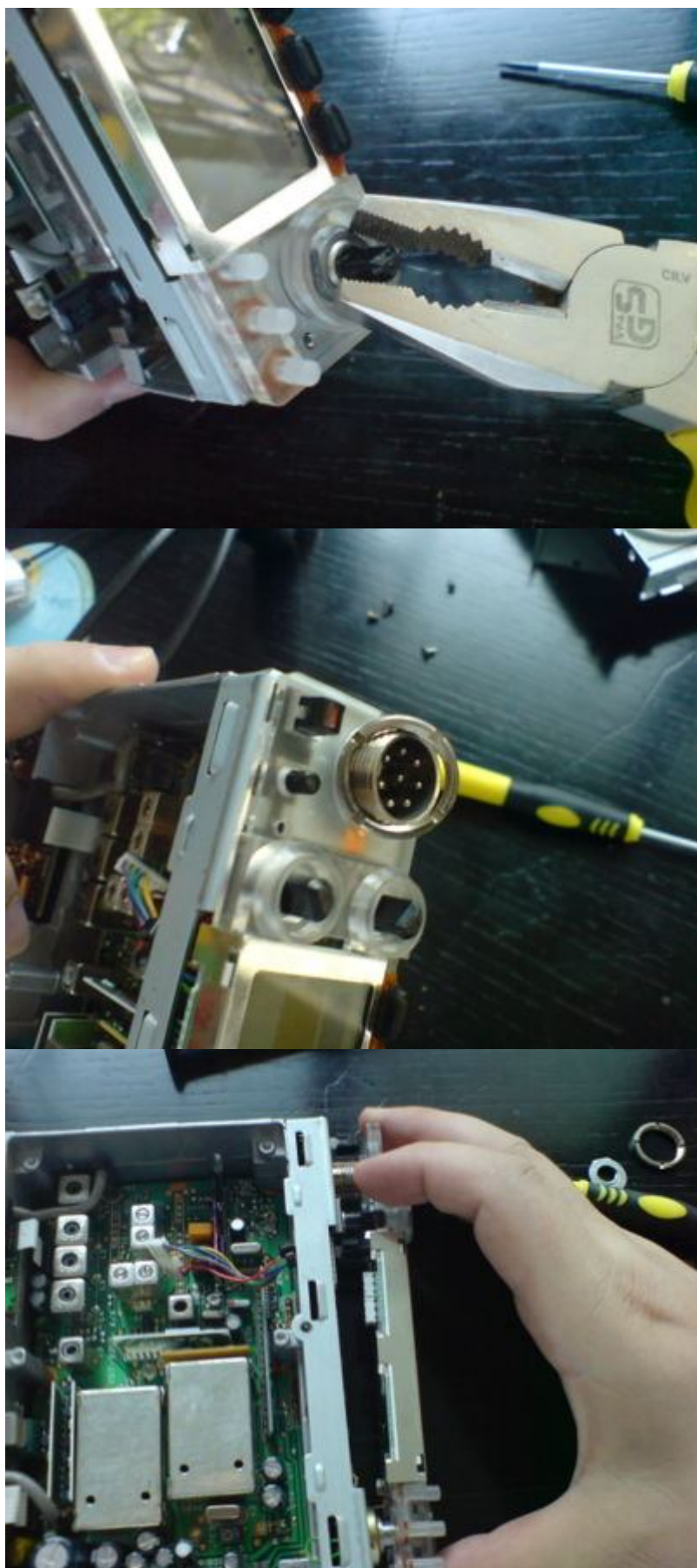
## Smontare la piastra frontale



Per smontare il pannello frontale, è necessario prima di tirare fuori le manopole. Possono essere tirato fuori al fronte. Può essere un po 'difficile, ma non usare la forza bruta!



Quindi con un cacciavite per rimuovere il pannello frontale. È ora vedere il pannello trasparente intermedio, che è fissato da una

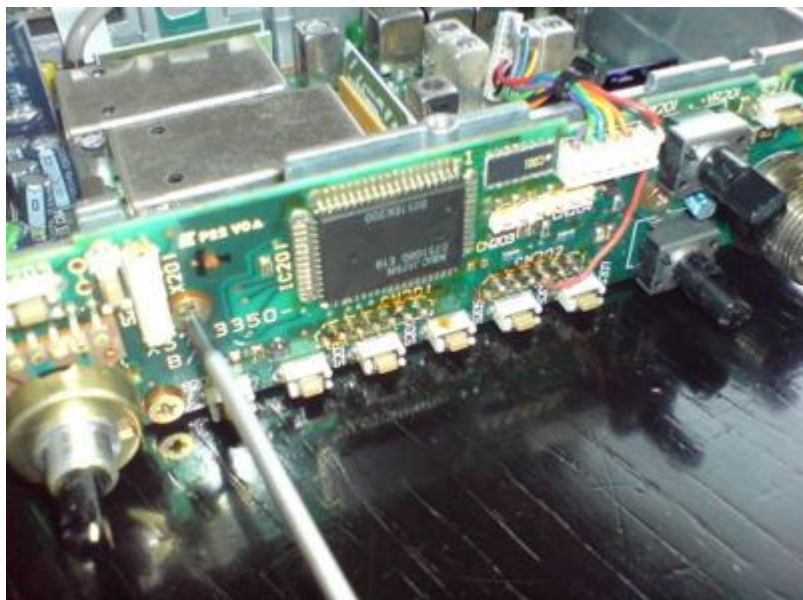


Quindi svitare il dado della manopola di frequenza così come quello della presa microfono. Quindi estrarre delicatamente la piastra trasparente al fronte. Un telaio metallico dovrebbe diventare visibile.

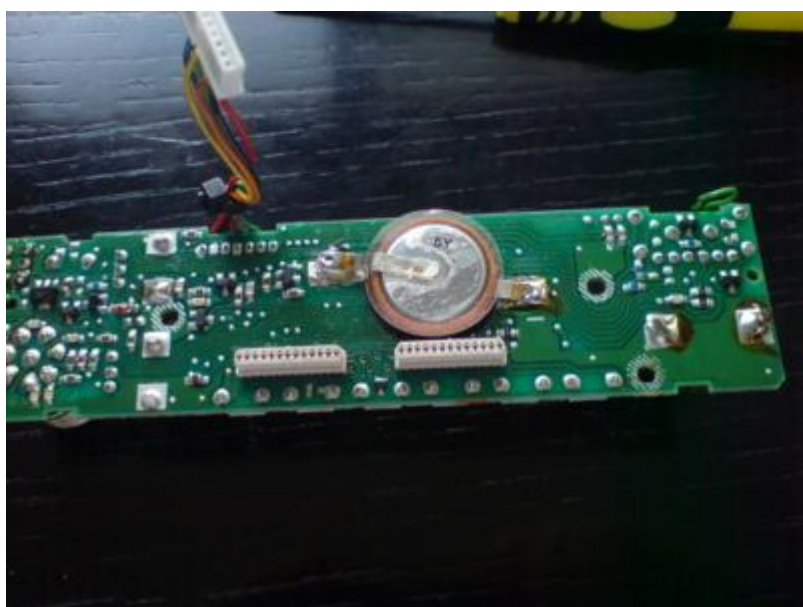




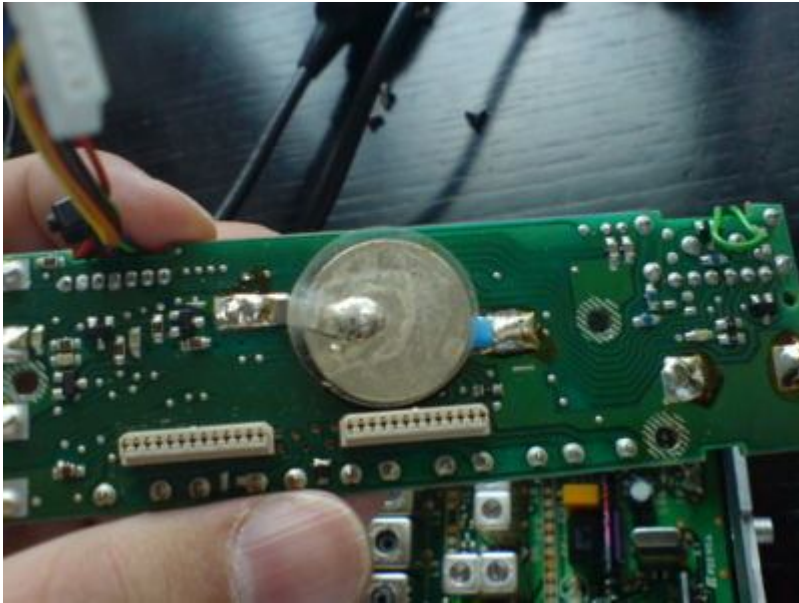
Ora svitare le quattro viti che sono su ogni lato della piattaforma e che tengono la struttura in metallo. Poi anche tirare il telaio al fronte.



Ora siete quasi arrivati. È ora vedere la scheda a microprocessore, che viene fissato al banco da tre viti che è giusto sul bordo. Svitare e poi tirare delicatamente il bordo al largo della piattaforma.



Sul lato posteriore della scheda a microprocessore, c'è la batteria che deve essere sostituita. L'immagine qui sopra mostra la batteria già un-saldato dal bordo.



## Cambiare la batteria

Assicurarsi che si tratta di un tipo CR2032 da 3 volt. Prendete un voltmetro e misurare la tensione. **Attenzione per ottenere i assignments più e meno giusto!!** io non conosco il funzionamento interno di quel microprocessore, ma interpolazione sbagliato ha distrutto costosi dispositivi elettronici abbastanza spesso! Non mettete il vostro impianto a rischio!

La piccola cosa blu vicino la connessione meno è un calore contraibile nastro di gomma. Ho deciso di applicare un po' di che perché il telaio della batteria (che è +) e il fondo è abbastanza vicini. E 'per la protezione contro un corto circuito e scarica della batteria. Voglio che il rig andare per altri 20 anni ...

## Rimontare tutto

Ora il gioco è fatto. Vai alla passi indietro e rimontare il dispositivo. Connettersi a un alimentatore e controllare se funziona. E non bisogna dimenticare le cose come le impostazioni della frequenza di nuovo.